



COMPLEMENT Núm.: 1

Data: 7/2/2022

Hora: 11.00 h

Número de pàgines: 8

REGLAMENT PARTICULAR (modificacions)

1. ORGANITZACIÓ

1.4 Oficials

Delegat Tècnic FCA	Jesús Garcia
Observador FCA	Pere Basora

Caps de Tram:

Josep M ^a Ferrer:	Auto Sport Iguada
Núria Cabanes:	Equip Núria Cabanes
Pere Saura:	Escuderia Baix Camp
Dani Martí:	Escuderia Baix Camp
Tony Ramos:	Biela Club Manresa

3. DESCRIPCIÓ

El 6è Rally Catalunya consisteix en:

3.1. Distància total:	430 km
3.2. Nombre d'etapes:	2
3.3. Núm. de seccions:	3
3.4. Proves Especials:	10
3.5. Especials km.:	144,81 km. (30%)
3.6. Especials diferents:	10



Patrocinadors

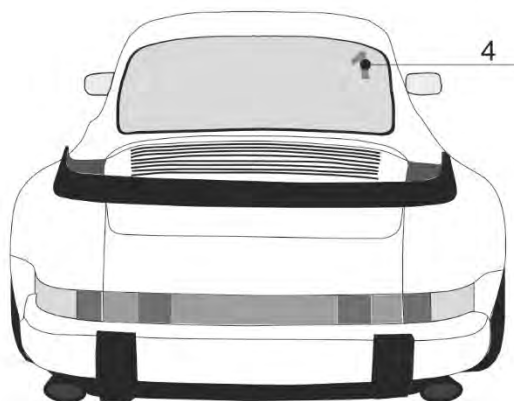
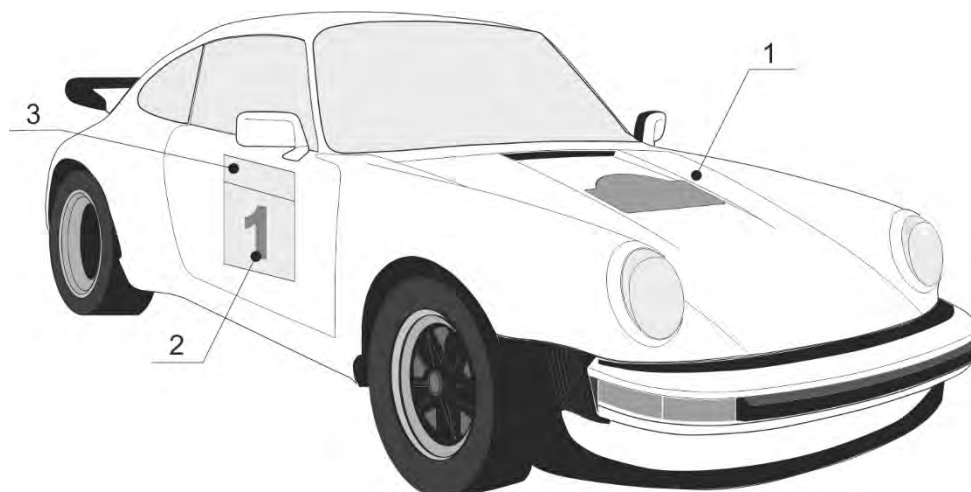


Amb la col·laboració de





8. PUBLICITAT



- 1- Placa rally (amb numero competició)
- 2 Dorsal numerat
- 3 Publicitat organitzador
- 4 Numero taronja (numero competició)



Patrocinadors



Amb la col·laboració de





9. DESENVOLUPAMENT DE LA PROVA

9.5 FUNCIONAMENT REAGRUPAMENT SANTA COLOMA DE QUERALT

El funcionament del Reagrupament de Santa Coloma de Queralt (entre els Controls Horaris 7A i 7B) serà diferent al funcionament l'habitual.

L'entrada al reagrupament serà en el Control Horari 7A, situat uns metres després del Control Stop del TR7 Savallà – Conesa. En el CH7A es canviarà el Carnet de Ruta de la 2^a Secció pel de la 3^a Secció (on hi constarà l'hora de sortida al CH7B).

Un cop el participant tingui el Carnet de Ruta de la 3^a Secció, disposarà del temps indicat en el mateix per fer assistència (en el cal que fos necessari) a qualsevol lloc de Santa Coloma i els seus voltants.

L'equip amb el seu vehicle s'haurà de presentar al Control Horari 7B (situat a la Plaça Major de Santa Coloma de Queralt) a l'hora indicada en el seu carnet de ruta.

Hi ha lloc per estacionar els vehicles de competició a la mateixa Plaça Major de Santa Coloma de Queralt (membres de l'organització us indicaran a l'arribada el lloc on estacionar el vehicle a la plaça).

Adjunt: mapa del Reagrupament de Santa Coloma de Queralt

12. REGULARITAT

12.3 CRONOMETRARGE I SEGUIMENT

Durant tota la prova, cada participant haurà de dur un aparell GPS de seguiment facilitat per ITERIA.

En el moment de recollir l'aparell es dipositarà la quantitat de 100€ dels quals 45€ son en concepte de lloguer de dos dies i els altres 55€ en concepte de fiança que serà retornada una vegada es retorni l'aparell en bones condicions a l'acabar la prova.

El **Divendres 8 d'abril a l'Hotel Blaumar** (Base del Rally, Passeig Jaume I – Salou) els participants hauran de fer aquest pagament/dipòsit directament a ITERIA, el pagament es podrà fer només en metàl·lic.



Patrocinadors



Amb la col·laboració de





14 ENTREGA DE DOCUMENTACIÓ I VERIFICACIONS TÈCNIQUES

Entrega de Documentació

L'entrega de la documentació es farà a: **Hotel Blaumar**
Passeig Jaume I s/n - Salou

Es prega als participants respectar el seu torn horari

10.00h a 12.00h

Horari	Participants						
10.00	1	2	3	4	5	6	7
10.15	8	9	10	11	12	14	15
10.30	16	17	18	19	20	21	22
10.45	23	24	25	26	27	28	29
11.00	30	31	32	33	34	35	36
11.15	37	38	39	40	41	42	43
11.30	44	45	46	47	48	49	50
11.45	51	52	53				

Horaris - Verificacions tècniques (amb els vehicles degudament decorats)

Passeig Jaume I s/n, Salou (A l'alçada de l'Hotel Blaumar i pròxim al pòdium de sortida)

10.15h a 13.15h

Horari	Participants		
10.15	1	2	3
10.30	4	5	6
10.45	7	8	9
11.00	10	11	12
11.15	14	15	16
11.30	17	18	19
11.45	20	21	22
12.00	23	24	25
12.05	26	27	28
12.10	29	30	31
12.15	32	33	34
12.20	35	36	37
12.25	38	39	40
12.30	41	42	43
12.35	44	45	46
12.40	47	48	49
12.45	50	51	52
12.50	53		



Patrocinadors



Amb la col·laboració de





16 DISPOSICIONS COMPLEMENTARIES

COMISSARI DE RELACIONS AMB ELS COMPETIDORS

Durant el ral·li, els participants podran estar en contacte amb l'organització a través Comissari de Relació amb els Competidors:



Eduard Vargas

Telèfon de contacte durant el Rally: 618 51 43 77

SERVEI D'INFORMACIÓ de les CLASSIFICACIONS per - WHATSAPP

Els equips que vulguin podran rebre per WhatsApp els resultats després de cada tram.

En les verificacions administratives, els pilots/copilots que vulguin podran autoritzar l'organitzador perquè els enviï missatges via WhatsApp d'informacions importants del ral·li i dels temps després de cada tram.

Per garantir la confidencialitat de tots els pilots, utilitzarem un programa que no permet veure els números de telèfon dels integrants del grup de distribució.

Per poder rebre aquests WhatsApp, és necessari que els equips es gravin al seu telèfon mòbil el telèfon següent: **(+34) 618 739 746**

Si aquest número no consta a l'agenda de telèfons, els missatges de WhatsApp no arribaran al dispositiu.



Patrocinadors



Amb la col·laboració de





APP SPORTITY

A l'App **SPORTITY** trobareu publicats tots del documents oficials del rally i totes les classificacions durant el rally.

Per a poder utilitzar-la s'ha de descarregar l'aplicació Sportity en el vostre dispositiu i introduir el següent usuari: 22RCH

 **Sportity**

For direct event information please download the Sportity app and insert this password:


22RCH

Sportity app is available in

Available on the **App Store** | Get it on **Google play**

www.sportity.com




Jordi Barrabes
Director de carrera



Patrocinadors



Amb la col·laboració de





2022

6e RALLY CATALUNYA HISTÒRIC

SAOU

RACC

Santa Coloma de Queralt

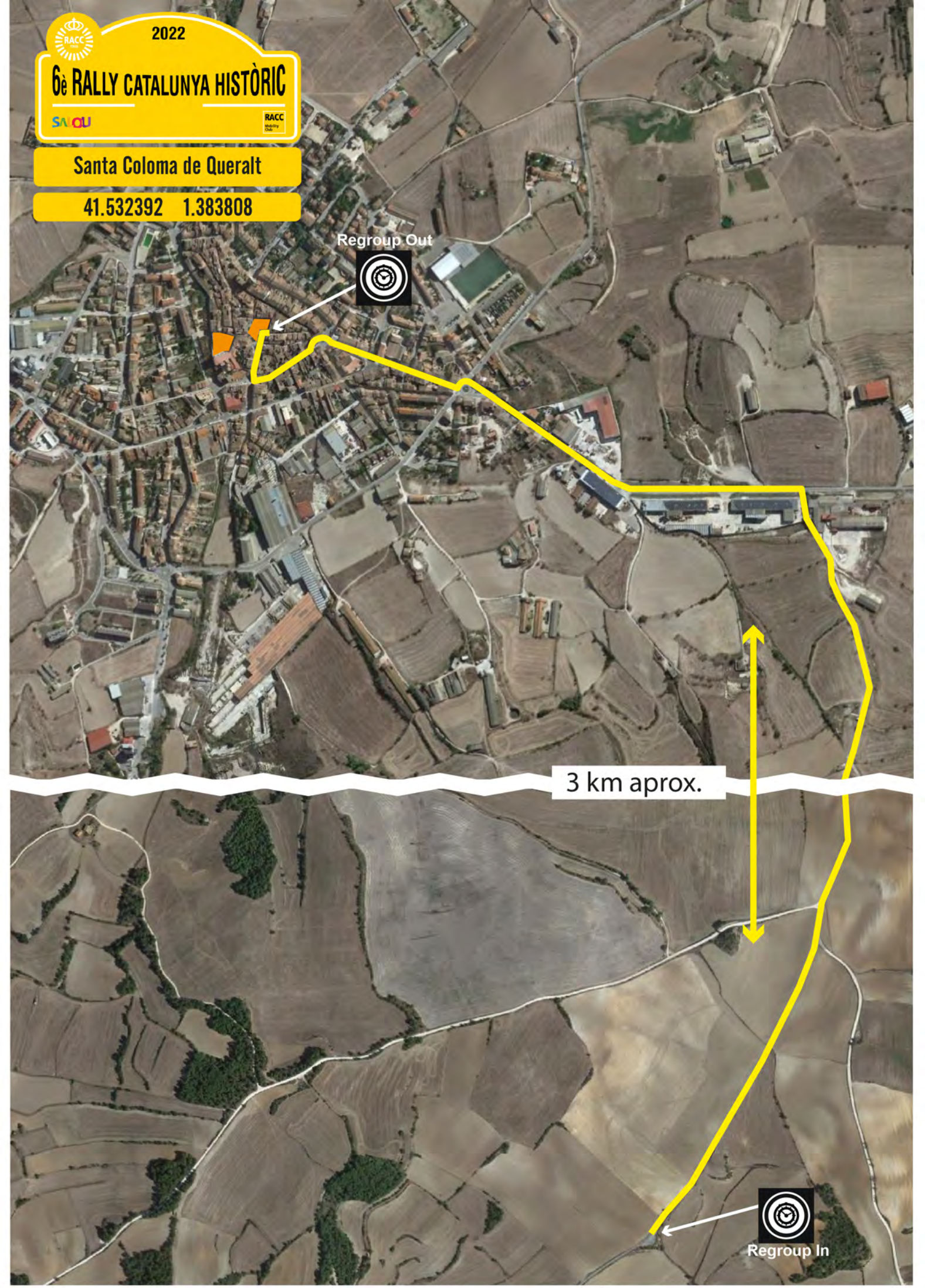
41.532392 1.383808

Regroup Out



3 km aprox.

Regroup In





2022

6è RALLY CATALUNYA HISTÒRIC

SACU

RACC

Santa Coloma de Queralt

41.532392 1.383808



Regroup Out

